



Gardez le cap !

# KODEN

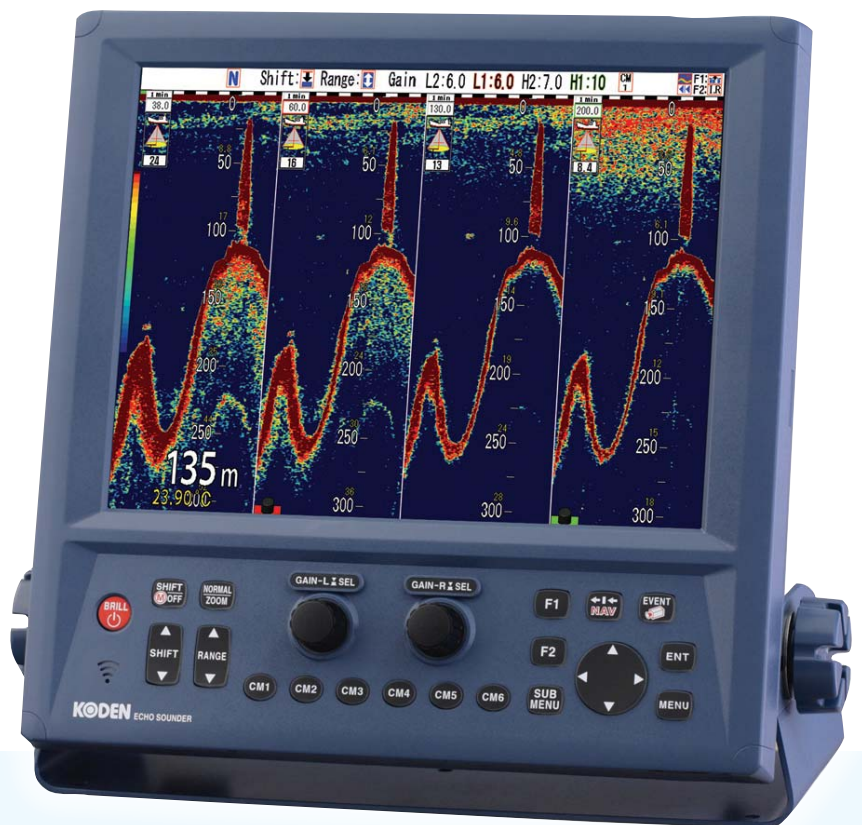
# CVS-FX1

## Sondeur broadband “ultime” avec processeur numérique !

**Nouveauté  
2012**



Transducteur dédié  
TDM-052  
TDM-062



- **Premier sondeur au monde avec quatre fréquences simultanées**
- **Fréquences du transducteur broadband sélectionnables par l'utilisateur au pas de 0,1 kHz (2 fréquences hautes, 2 fréquences basses selon la bande du transducteur entre 24 et 240 kHz)**
- **Nouvelle fonction unique permettant de mémoriser 6 modes de fonctionnements différents**
- **Très haute résolution, faible bruit, image claire et lumineuse, issus de la très haute technologie numérique Koden**

## Caractéristiques CVS-FX1

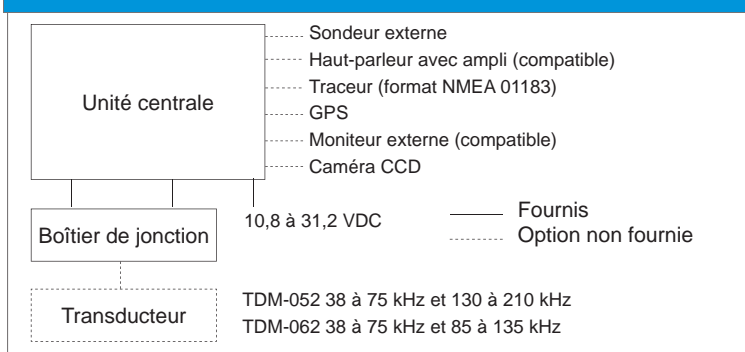
Puissance de sortie	3 kW	
Transducteur	TDM-052	TDM-062
Fréquence de sortie (transducteur)	38 à 75 kHz et 130 à 210 kHz	38 à 75 kHz et 85 à 135kHz
Gamme de fréquence	24 à 240 kHz au pas de 0,1 kHz	
Type d'affichage	1 fréquence : simple 2 fréquences : simultanées ou alternées 4 fréquences : 2 fréquences alternées	
Taille et type d'écran	12,1 pouces couleur XGA LCD	
Résolution écran	1024 x 768 pixels (XGA)	
Echelle	1 à 3000 m, 8 échelles peuvent être choisies par l'utilisateur	
Zoom	1 à 260 m	
Unité	m, ft, fm, l.fm	
Pas de l'échelle	Réglable : 1 m, Rapport 1/5,	
Modes d'affichage	Fréquence haute, Fréquence basse, 1 à 4 fréquences, zoom image, verrouillage du fond, discrimination du fond, zoom du fond, zoom, zoom de suivi du fond), Nav mode, affichage vertical, affichage horizontal, superposition des fréquences A-scop peut être affiché sur tous les modes	
Choix couleur	64, 16, 8 couleurs, monochrome	
Couleur de fond d'écran	Bleu marine, bleu, bleu foncé, blanc, mode nuit, 4 autres couleurs	
Type d'alarmes	fond, poisson, température*, vitesse**, arrivée***, XTE***	
Vitesse de défilement de l'image	9 vitesses + arrêt	
Fonctions	Rejet d'interférences, Rejet de couleurs, VRM, réducteur de bruit, ligne blanche, draft correct, température de l'eau, vitesse du bateau, enregistrement images (500 images), Sona-Tone, Fishing Hot Spot, Mémoire événement, plotteur simple, éclairage face avant, réduction puissance, trigger externe, détection zone écran, CM key	
Fonctions automatiques	Echelle, décalage, TVG, puissance émission, ligne blanche	
Langue	Français, Anglais, Japonais, etc.	
Format et trames d'entrée de données	NMEA 0183 V1.5 / 2 / 3 (GGA, GLL, ZDA, VTG, RMC, MTW, MWV, MWD)	
Format et trames de sortie de données	NMEA 0183 V2 (DBT, DPT, GGA, GLL, HDT, MTW, MWV, RMC, TLL, VHW, VTG, ZDA)	
Ports NMEA entrée sortie	2	
Alimentation	10,8 à 31,2 VDC	
Consommation	60 W ou moins (24 V DC)	
Température d'utilisation	-15°C à +55°C	
Étanchéité	IPX5	

\*Nécessite des informations de la sonde température

\*\*Nécessite des informations de vitesse du compteur de vitesse ou d'une sonde GPS

\*\*\*Nécessite des informations d'une sonde GPS

## Connexions

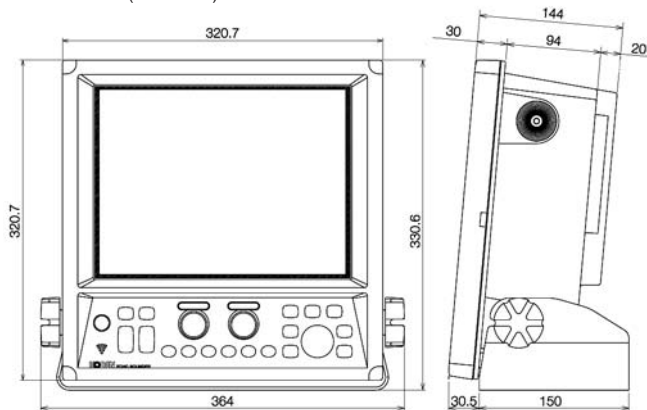


## Liste d'équipements

Équipements	Unité centrale avec capot et berceau de montage	1
	Câble alimentation, pièces détachées, boîtier de jonction, Notice d'utilisation	1
Accessoires obligatoires	Transducteur	
Options	Câbles pour modules externes	

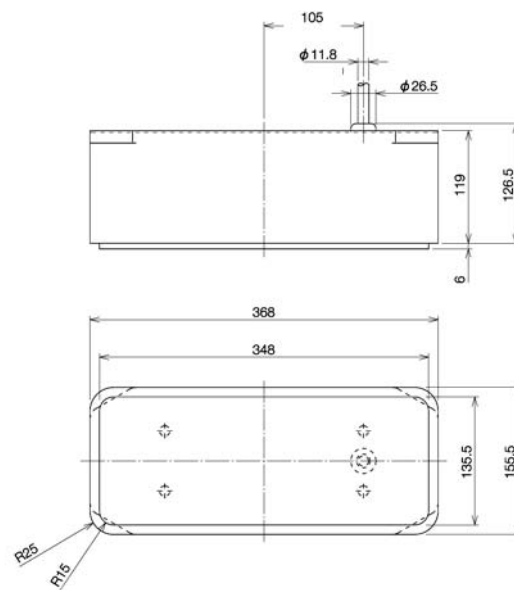
## Dimensions et poids

Unité centrale (CVS-FX1)



Poids : 9,1 Kg

Transducteur (TDM-052 / TDM-062)



Poids : TDM-052 : 11 kg

TDM-062 : 11,4 kg



## Le spécialiste des équipements électroniques

Zac de la plaine - 1, rue Brindejonc des Moulinais  
31500 TOULOUSE  
Tél : +33 (0)5 67 77 94 44 - Fax : +33 (0)5 67 77 94 49  
info@pst-france.fr - [www.pst-france.fr](http://www.pst-france.fr)

## Cachet distributeur

